




# HSV : -*Herpès Simplex Virus*-

## Fiche technique:

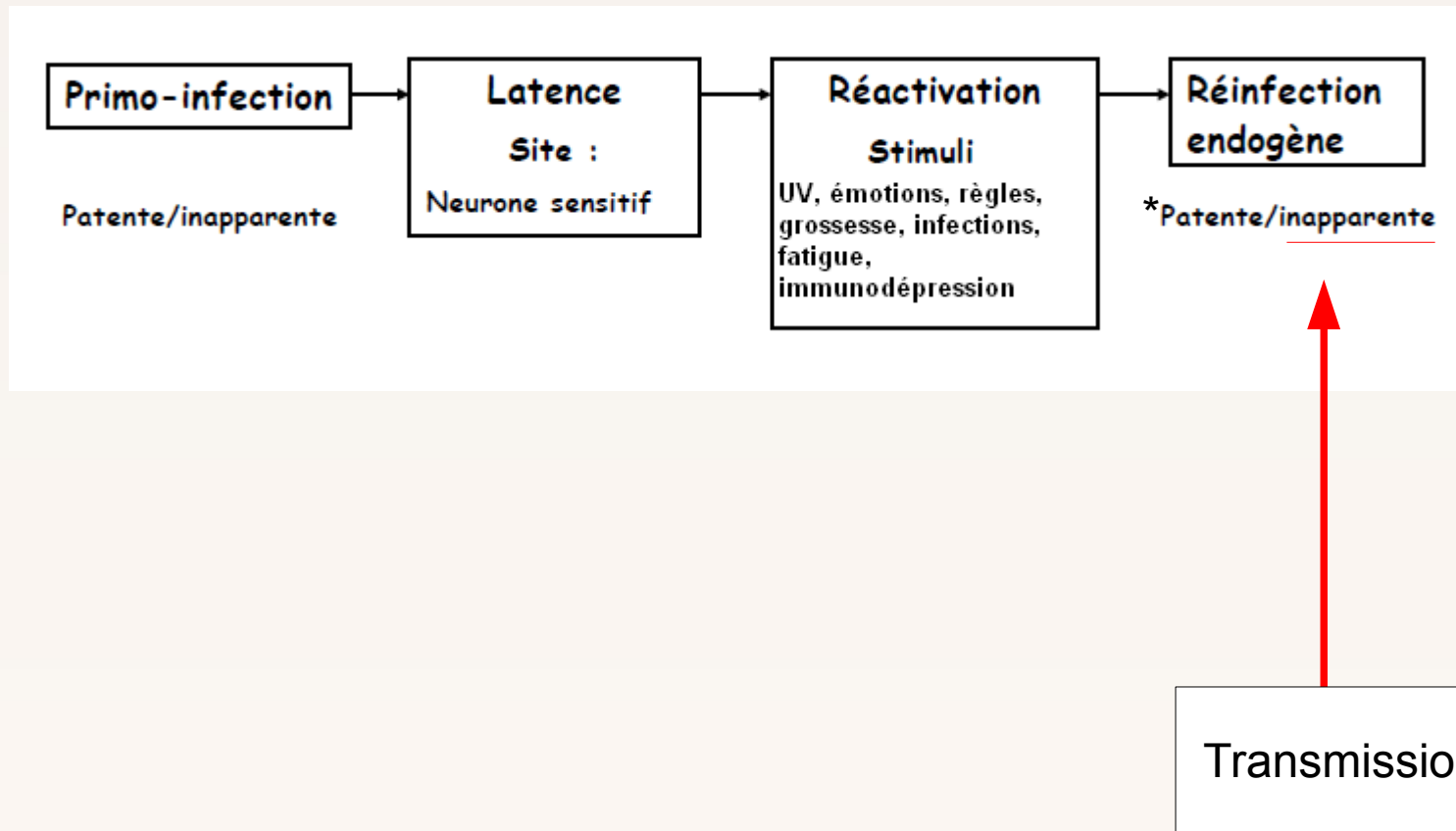
- Famille : *Herpesviridae*
- Virus enveloppé , cultivable sur cellule
- Il existe HSV-1 et HSV-2
- Tropicité : pénis, vagin, vulve, glaire cervicale, col utérus, anus.
- Réservoir : strictement humain
- Voie de diffusion :
  - Le long des troncs nerveux vers les ganglions sensitifs
  - Voie hématologique plus rare...

## Epidémiologie:

- Transmission : voie sexuelle (lésion cutanées), salive, nouveau-né par la mère lors de l'accouchement
  - Infection virale la plus fréquente : 65% de Français portent HSV-1 et 15% pour HSV-2  
75-90% des HSV-2 séropositifs méconnaissent leur statut sérologique
  - Populations à risque : Immunodéprimé, populations jeunes, homosexuels
- 

# HSV

## Cycle des infections HSV-1/HSV-2:



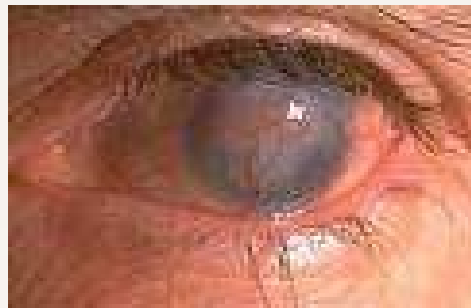
*\*Patente : avec signes cliniques*

# HSV

## Clinique :

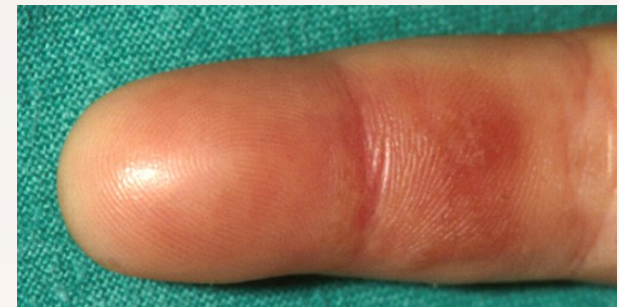


Herpès labial



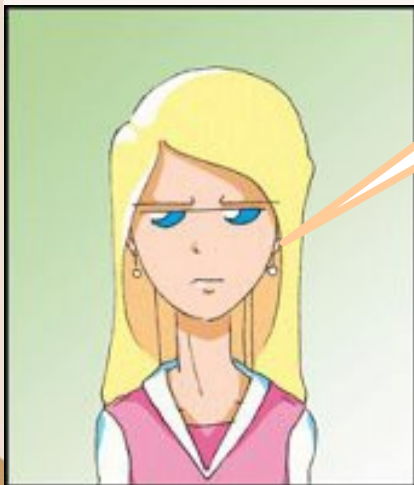
Kérato-conjonctivite

<http://ophtalmoarg.free.fr/Accueil.php?Menu1=6&Menu2=12&Menu3=12&width=&height=>



Panaris

[http://www.medqual.fr/pro/Marie/RESSOURCES%20ET%20INFORMATIONS/1-CLINIQUE\\_GERME/Dermatologie%20enfant/dermato\\_enfant/Fichier/Herpes/HerpesSavPlus4.htm](http://www.medqual.fr/pro/Marie/RESSOURCES%20ET%20INFORMATIONS/1-CLINIQUE_GERME/Dermatologie%20enfant/dermato_enfant/Fichier/Herpes/HerpesSavPlus4.htm)



<https://www.condom.co.nz/sti32/>

Herpès génital




[http://umvf.univ-nantes.fr/gynecologie-et-obstetrique/enseignement/item95/site/html/4\\_41\\_412\\_4122\\_1.html](http://umvf.univ-nantes.fr/gynecologie-et-obstetrique/enseignement/item95/site/html/4_41_412_4122_1.html)



# HSV

## Diagnostic:

- Direct : +++
    - Prélèvements : liquide vésiculaire (peau, muqueuse, col, vagin, pénis), Liquide Céphalo-Rachidien (LCR), biopsie...
    - Examen direct : détection des antigènes viraux dans les cellules infectées par ImmunoFluorescence (IF), immunopéroxydase, ELISA
    - Culture cellulaire : Effet CytoPathique (ECP) en 24 à 72h (mise en évidence de la lyse cellulaire par le virus)
    - Polymerase Chain Reaction (PCR)
  - Indirect : ELISA
- 

# HSV

## Traitement :

- Il s'agit d'un traitement symptomatique qui va chercher à réduire la fréquence des récurrences ainsi que l'intensité des symptômes.
- + de 6 récurrences génitales /an ou primo-infection:
  - **Aciclovir, Valaciclovir** *per os* pendant 5-10 jours
- Herpès sévère chez l'immunodéprimé :
  - **Aciclovir** *Intra Veineuse (I.V.)*
- Herpès génital chez la femme enceinte :
  - **Aciclovir** *per os* à partir de 36 semaines d'aménorrhée
  - Désinfection des voies génitales avant accouchement ou césarienne

## Prévention :

- Le préservatif
- Respecter les règles d'hygiène : se laver les mains, ne pas toucher le bouton de fièvre, ne pas boire à la bouteille ...