

Amanita ovoidea



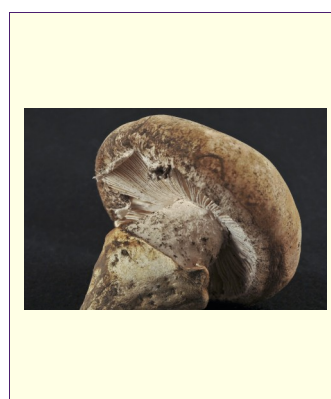
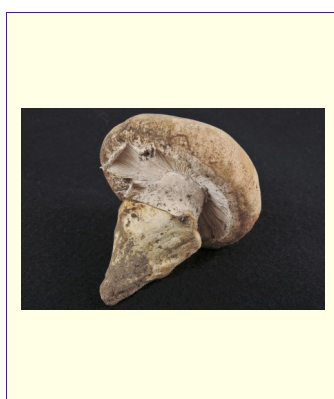
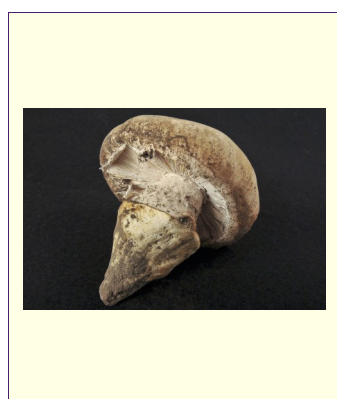
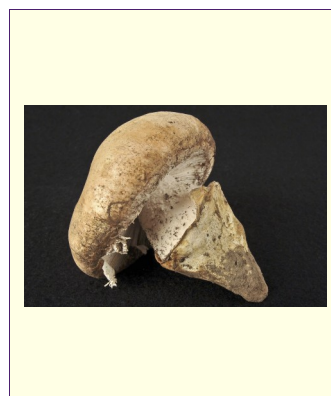
Comestible



Spore Blanche

Ordre :	Agaricales
Genre :	<i>Amanita</i>
Caractéristiques du genre :	Chair fibreuse. Lames blanches libres. Pied facilement séparable du chapeau. Sporée blanche. Présence d'un voile général et souvent d'un voile partiel.
Sporée :	Blanche.

Galerie



Description

Chapeau :	De 10 à 25 cm de diamètre, jusqu'à 40cm. Blanc, ivoirin, lisse, appendiculé de lambeaux de voile partiel comme une marge excédentaire crémeuse. Marge non striée.
Chair :	Blanche et épaisse. Odeur de marée quand il vieillit.
Hyménophore :	Lames blanches à crèmes, libres. Arêtes floconneuses, fertiles, peu serrées.
Pied :	Blanc, très trapu, floconneux, légèrement radicant-conique.
Anneau :	Blanc, crémeux et fugace qui se confond vite avec le pied.

Volve : Blanche à crème, en sac, large.
Habitat : Sur sol calcaire, sous feuillus et conifères.
Période de cueillette : Été et automne.

J	F	M	A	M	J	J	A	S	O	N	D

Confusions : *Agaricus arvensis* / Agaric des jachères ; *Amanita proxima* / Amanite proche de l'ovoïde.

Comestibilité : Comestible.

Remarques : Comestible moyen, plus apprécié pour sa taille que pour sa saveur.

Attention à la grande confusion avec *Amanita proxima*.

Dans tous les cas où la totalité du pied n'a pas été ramassé, difficile, voire impossible de conclure, car voile partiel fragile, et voile général caractéristique.