

Clitopilus prunulus



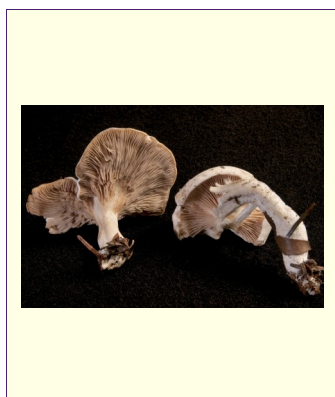
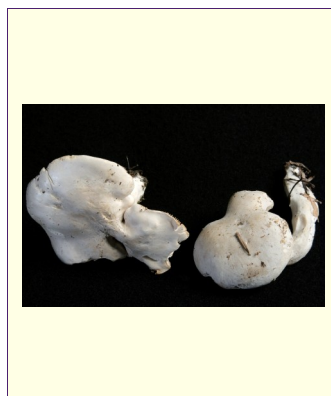
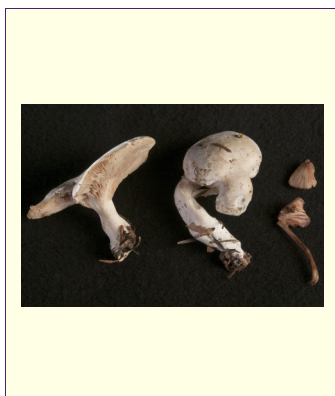
Excellent comestible



Rose brunâtre

Ordre :	Agaricales
Genre :	<i>Clitopilus</i>
Caractéristiques du genre :	Chair fibreuse. Lames roses chez l'adulte normalement décurrentes.
Sporée :	Rose brunâtre.

Galerie



Description

Chapeau :

De 3 à 12 cm de diamètre. Blanc se nuançant de gris. Assez charnu. D'abord plat, devenant irrégulier avec des bosses et des dépressions. Surface caractéristique mate et veloutée. Fragile.

Chair :

Blanche et tendre. Odeur et saveur très forte de farine fraîche.

Hyménophore :

Lames longtemps blanches puis roses à maturité. Nettement décurrentes.

Pied :

Blanc, court et charnu. Souvent excentré. Surface pruneuse semblable au chapeau.

Anneau :

Sans.

Volve : Sans.
Habitat : Souvent dans les clairières et lisières. En troupes.
Période de cueillette : Été et automne.

J	F	M	A	M	J	J	A	S	O	N	D

Confusions : *Clitocybe dealbata* / Clitocybe blanc ; *Entoloma lividum* / Entolome livide.
Comestibilité : Excellent comestible.
Remarques : Excellent comestible au parfum délicat. A consommer frais, sauté au beurre ou sinon dans une sauce. Séché, utilisé comme un condiment, son parfum se trouvant renforcé.