

Lactarius deliciosus



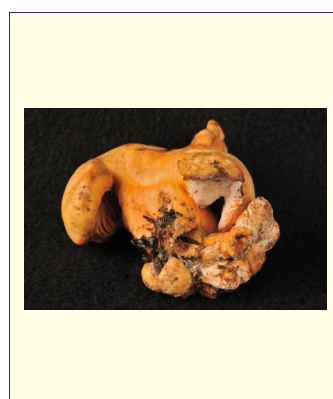
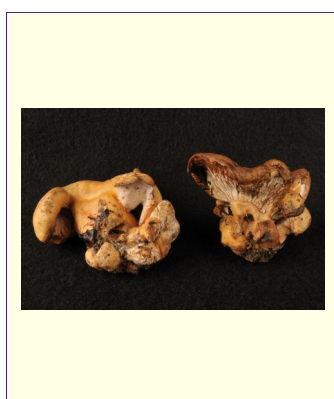
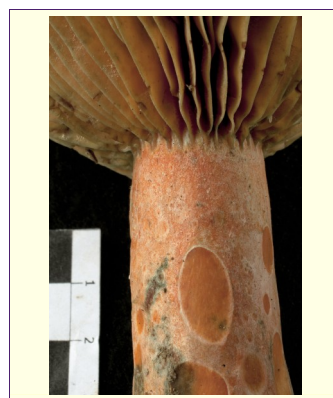
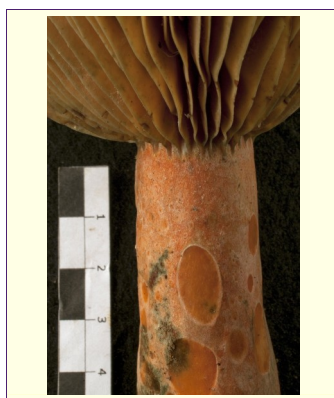
Excellent comestible

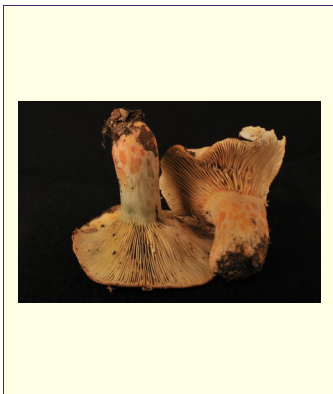


Jaune pâle

Ordre :	Russulales
Genre :	<i>Lactarius</i>
Caractéristiques du genre :	Chair cassante comme de la craie. Présence de latex (lait) à la cassure. Lames plus ou moins décurrentes.
Sporée :	Jaune pâle.

Galerie





Description

- Chapeau :** De 5 à 15 cm. Orangé à brun vineux. Verdit à la blessure. D'abord convexe, s'ouvre en cratère en vieillissant. Zoné.
- Chair :** Blanche à orangée. Laisse apparaître un lait orange carotte immuable à la cassure. Odeur fruitée, saveur un peu âcre.
- Hyménophore :** Lames orangées, décurrentes.
- Pied :** Trapu orange pâle. Plus ou moins couvert de scrobicules oranges vifs.
- Anneau :** Sans.
- Volve :** Sans.
- Habitat :** Dans la mousse sous les pins.
- Période de cueillette :** Été, automne, voire début de l'hiver.
- | | | | | | | | | | | | |
|---|---|---|---|---|---|---|---|---|---|---|---|
| J | F | M | A | M | J | J | A | S | O | N | D |
| | | | | | | | | | | | |
- Confusions :** *Lactarius deterrimus* / Lactaire de l'épicéa ; *Lactarius salmonicolor* / Lactaire du sapin ; *Lactarius sanguifluus* / Lactaire sanguin ; *Lactarius semisanguifluus* / Lactaire à demi-sanguin.
- Comestibilité :** Excellent comestible.
- Remarques :** Il colore l'urine en rouge. Parfois colonisé par *Hypomyces lateritius*, champignon alors à rejeter par principe de précaution.