

Lactarius salmonicolor



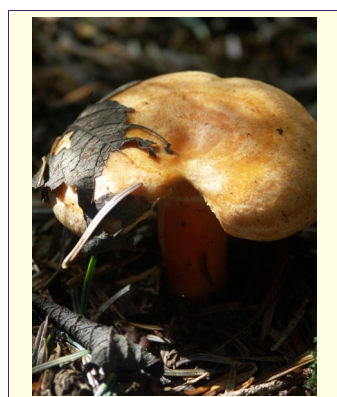
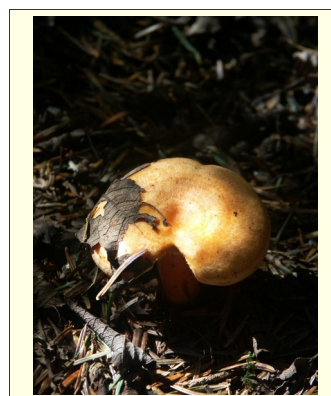
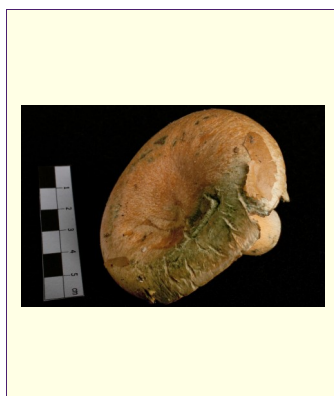
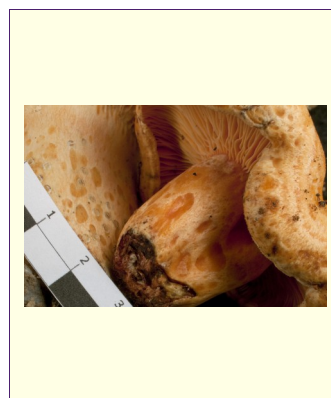
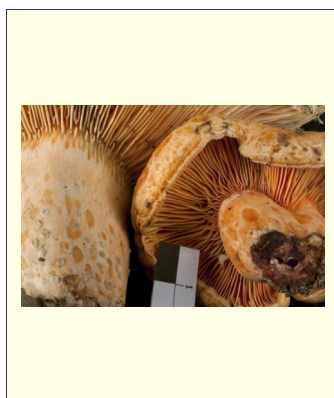
Comestible



Ocre pâle

Ordre :	Russulales
Genre :	<i>Lactarius</i>
Caractéristiques du genre :	Chair cassante comme de la craie. Présence de latex (lait) à la cassure. Lames plus ou moins décourbées.
Sporée :	Ocre pâle.

Galerie



Description

Chapeau :	De 8 à 15 cm. Zoné, orange vif, ne verdissant pas. Brun vineux dans les blessures.
Chair :	Pâle, plus orangée en périphérie. Lait orange saumon, puis rougissant lentement. Odeur désagréable de savonneuse, terreuse. Saveur un peu âcre.
Hyménophore :	Lames orange saumon, immuables. Décourbées.
Pied :	Concolore au chapeau. Plus ou moins scrobiculé.
Anneau :	Sans.

Volve : Sans.
Habitat : Sous les sapins, localisé.
Période de cueillette : Été et automne.

J	F	M	A	M	J	J	A	S	O	N	D

Confusions : *Lactarius deliciosus* / Lactaire délicieux ; *Lactarius deterrimus* / Lactaire de l'épicéa ; *Lactarius sanguifluus* / Lactaire sanguin ; *Lactarius semisanguifluus* / Lactaire à demi-sanguin.

Comestibilité : Comestible.

Remarques : Comestible médiocre, plus acceptable une fois grillé.