

Lactarius sanguifluus



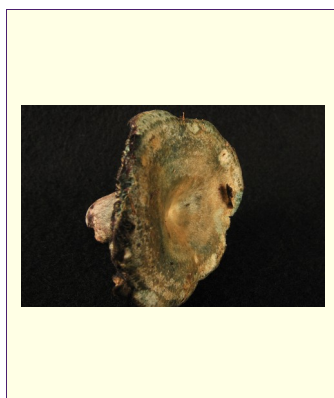
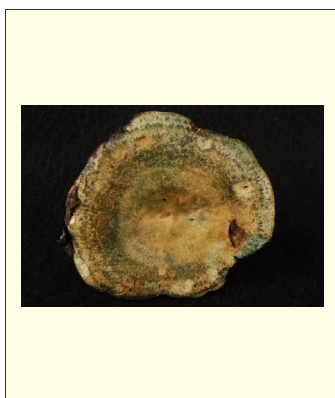
Excellent comestible



Ocre foncé

Ordre :	Russulales
Genre :	<i>Lactarius</i>
Caractéristiques du genre :	Chair cassante comme de la craie. Présence de latex (lait) à la cassure. Lames plus ou moins décurrentes.
Sporée :	Ocre foncé.

Galerie



Description

Chapeau :	De 8 à 12 cm. Orange à gris. Givré. Plus ou moins zoné.
Chair :	Blanche à la coupe. Lait rouge vineux, peu abondant. Verdissant légèrement. Saveur faible mais douce.
Hyménophore :	Lames roses à reflets vineux, décurrentes.
Pied :	Rose vineux pâle. Scrobiculé de rouge vineux.
Anneau :	Sans.
Volve :	Sans.
Habitat :	Sous les pins, sol calcaire.
Période de cueillette :	Été, et automne.

J	F	M	A	M	J	J	A	S	O	N	D

Confusions :	<i>Lactarius deliciosus</i> / Lactaire délicieux ; <i>Lactarius deterrimus</i> / Lactaire de l'épicéa ; <i>Lactarius salmonicolor</i> / Lactaire du sapin ; <i>Lactarius semisanguifluus</i> / Lactaire à demi-sanguin.
Comestibilité :	Excellent comestible.
Remarques :	D'aspect peu engageant, considéré comme le meilleur des lactaires. Cuire au grill avec une persillade.