

Paxillus involutus



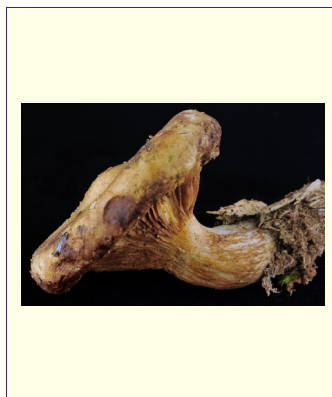
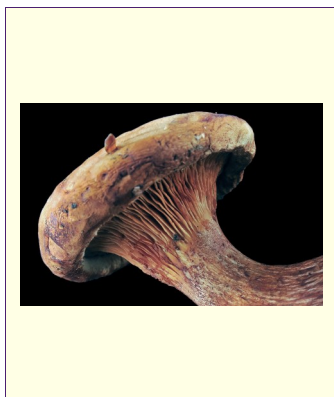
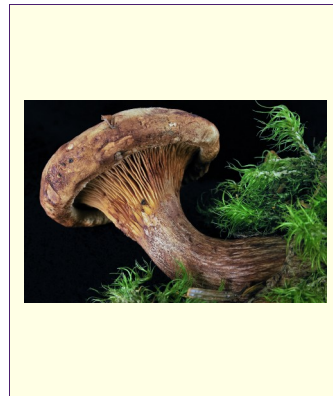
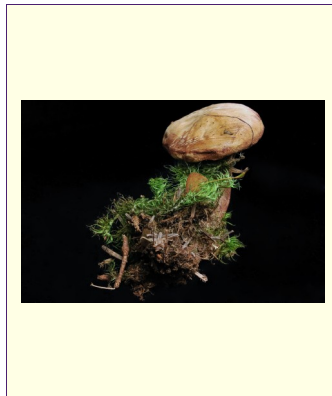
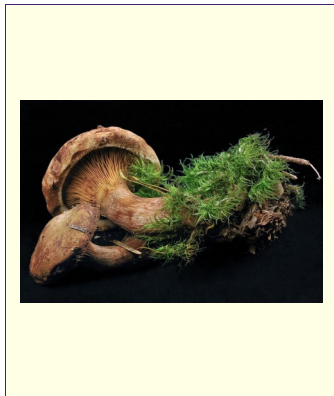
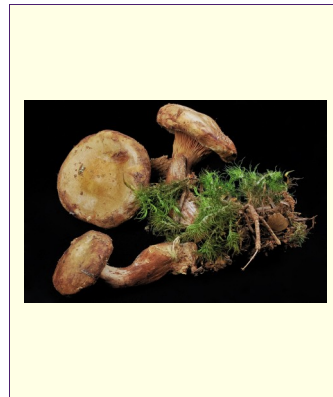
Parfois mortel cru mal cuit ou après consommations répétées



Brun rouille

Ordre :	Boletales
Genre :	<i>Paxillus</i>
Caractéristiques du genre :	Chair fibreuse. Lames serrées facilement séparables de la chair.
Sporée :	Brun rouille.

Galerie



Description

Chapeau :

De 5 à 15 cm de diamètre. Jaune pâle à brun fauve. Feutré jeune à légèrement visqueux avec l'humidité. Marge typique : fortement enroulé et cannelée chez l'exemplaire jeune puis chapeau convexe à déprimé avec l'âge.

Chair :

Épaisse et molle. Jaunâtre, vire rapidement au brun rouge à l'air. Odeur de caoutchouc.

Hyménophore :

Lames crème, se tachant de brun rouille au toucher. Nettement décurrentes. Facilement séparables de la chair (remonter l'ongle le long du chapeau).

Pied :

Jaune clair, se tachant de brun rouille au toucher. Trapu et ferme, plutôt court souvent

excentré.

Anneau :

Sans.

Volve :

Sans.

Habitat :

Endroits herbeux et humides. Souvent associé aux bouleaux dans les parcs et jardins.

Période de cueillette :

Printemps jusqu'à l'automne.

J	F	M	A	M	J	J	A	S	O	N	D

Confusions :

Cantharellus cibarius / Chanterelle comestible ; *Hygrophoropsis aurantiaca* / Hygrophoropsis orangé ; *Olearius* / Clitocybe de l'olivier.

Comestibilité :

Parfois mortel cru mal cuit ou après consommations répétées.

Syndrome associé :

Paxillien : gastro-entérite aigüe. Cas graves avec cytolyse hépatique, insuffisance rénale et collapsus cardio-vasculaire.

Conduite à tenir :

Traitements symptomatiques avec transfusions, épuration extra-rénale et charbon activé.

Remarques :

Reste encore consommé sporadiquement mais des accidents sont décrits avec des espèces crues et cuites. Champignon à rejeter formellement.